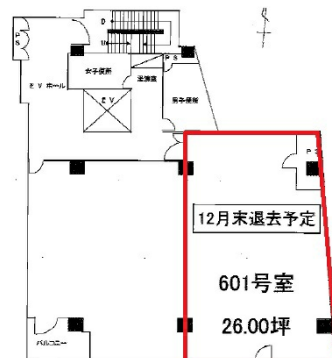


サンプラザビル京橋 6階26坪

大阪府大阪市都島区東野田町2-8-31



物件MAP



賃貸条件	
月額賃料	195,000円 (税別)
坪数	26坪
坪単価	7,500円 (税別)
共益費	65,000円
礼金	無し
敷金 (保証金)	10ヶ月
階数	6階 (601)
入居可能日	即日
ビル情報	
所在地	大阪府大阪市都島区東野田町2-8-31
最寄り駅	JR大阪環状線 京橋駅 徒歩3分 京阪本線 京橋駅 徒歩3分 大阪メトロ長堀鶴見緑地線 京橋駅 徒歩3分
エリア	その他大阪
竣工	1992年5月
耐震	新耐震基準
階数	地上8階
用途	事務所/店舗
構造	RC造
設備情報	
エレベーター	1基
空調	個別空調
OAフロア	その他
基準階天井高	
光ファイバー	有り
トイレ	男女別・室外
セキュリティ	有り
駐車場	無し