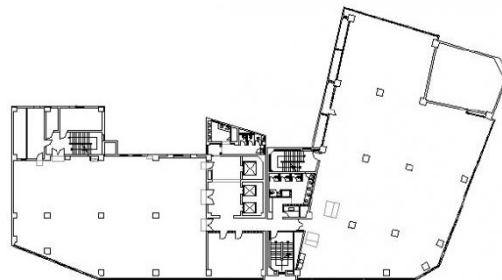


# ニッセイ天王寺ビル 2階40.58坪

大阪府大阪市天王寺区悲田院町8-22



## 物件MAP



賃貸条件	
月額賃料	相談
坪数	40.58坪
坪単価	相談
共益費	相談
礼金	無し
敷金（保証金）	相談
階数	2階
入居可能日	2024年8月

ビル情報	
所在地	大阪府大阪市天王寺区悲田院町8-22
最寄り駅	JR大阪環状線 天王寺駅 徒歩2分 JR阪和線 天王寺駅 徒歩2分
エリア	その他大阪
竣工	1959年12月
耐震	耐震補強済
階数	地上8階 地下1階
用途	事務所
構造	SRC造

設備情報	
エレベーター	2基
空調	個別空調
OAフロア	OAフロア
基準階天井高	2,640mm
光ファイバー	有り
トイレ	男女別・室外
セキュリティ	有り
駐車場	有り



事務所移転の簡単検索サイト

Quick Service

クイックサービス

ニッセイ天王寺ビル 2階40.58坪 大阪府大阪市天王寺区悲田院町8-22

その他大阪（ビルID：0021307）の賃貸オフィス

貸事務所・レンタルオフィス・オフィス移転ならQuickService

物件詳細はこちらから



0120-55-2620

【受付時間】平日9:30~18:30

