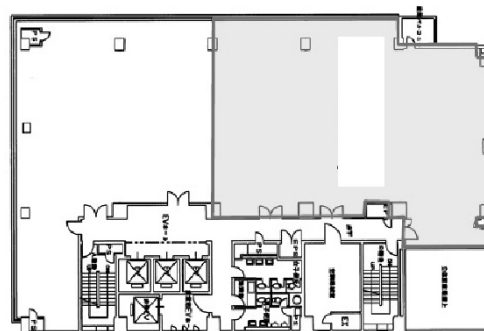


# サムティ上本町ビル 5階87.93坪

大阪府大阪市天王寺区東高津町11-9



## 物件MAP



賃貸条件	
坪数	87.93坪
階数	5階
入居可能日	
ビル情報	
所在地	大阪府大阪市天王寺区東高津町11-9
最寄り駅	近鉄大阪線 大阪上本町駅 徒歩3分 近鉄難波線 大阪上本町駅 徒歩5分 大阪メトロ千日前線 谷町九丁目駅 徒歩7分 大阪メトロ谷町線 谷町九丁目駅 徒歩9分 大阪メトロ千日前線 鶴橋駅 徒歩9分
エリア	その他大阪
竣工	1985年1月
耐震	新耐震基準
階数	地上12階 地下1階
用途	事務所
構造	S造
設備情報	
エレベーター	3基
空調	セントラル空調
OAフロア	OAフロア
基準階天井高	2,500mm
光ファイバー	有り
トイレ	男女別・室外
セキュリティ	有り
駐車場	有り