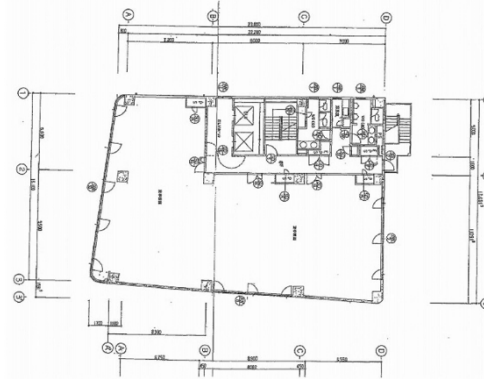


上本町ビル 8階90.44坪

大阪府大阪市天王寺区上本町6-9-14



物件MAP



賃貸条件	
月額賃料	相談
坪数	90.44坪
坪単価	相談
共益費	賃料に含む
礼金	無し
敷金（保証金）	相談
階数	8階（ワンフロア）
入居可能日	2024年10月

ビル情報	
所在地	大阪府大阪市天王寺区上本町6-9-14
最寄り駅	近鉄大阪線 大阪上本町駅 徒歩3分 大阪メトロ谷町線 谷町九丁目駅 徒歩5分 近鉄難波線 大阪上本町駅 徒歩3分 大阪メトロ千日前線 谷町九丁目駅 徒歩6分 JR大阪環状線 鶴橋駅 徒歩10分
エリア	その他大阪
竣工	1991年6月
耐震	新耐震基準
階数	地上10階 地下1階
用途	事務所
構造	SRC造

設備情報	
エレベーター	2基
空調	個別空調
OAフロア	
基準階天井高	
光ファイバー	有り
トイレ	男女別・室外
セキュリティ	有り
駐車場	無し



事務所移転の簡単検索サイト

Quick Service

クイックサービス

上本町ビル 8階90.44坪 大阪府大阪市天王寺区上本町6-9-14

その他大阪（ビルID：0021288）の賃貸オフィス

貸事務所・レンタルオフィス・オフィス移転ならQuickService

物件詳細はこちらから

0120-55-2620

【受付時間】平日9:30~18:30

