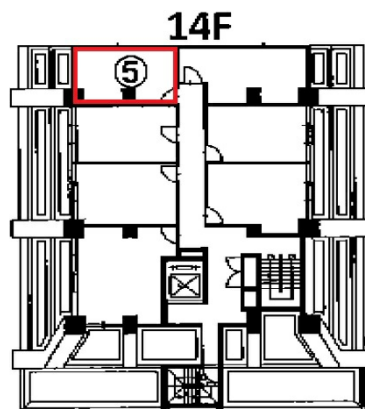


第7松屋ビル 14階5.54坪

大阪府大阪市中央区本町橋2-23



物件MAP



賃貸条件	
月額賃料	41,550円（税別）
坪数	5.54坪
坪単価	7,500円（税別）
共益費	11,080円
礼金	200000円
敷金（保証金）	300000円
階数	14階（1450）
入居可能日	2024年6月

ビル情報	
所在地	大阪府大阪市中央区本町橋2-23
最寄り駅	大阪メトロ堺筋線 堺筋本町駅 徒歩5分 大阪メトロ谷町線 谷町四丁目駅 徒歩7分
エリア	谷町・OBPエリア
竣工	1980年12月
耐震	旧耐震基準
階数	地上14階
用途	事務所
構造	S造

設備情報	
エレベーター	1基
空調	個別空調
OAフロア	その他
基準階天井高	
光ファイバー	有り
トイレ	調査中
セキュリティ	有り
駐車場	有り