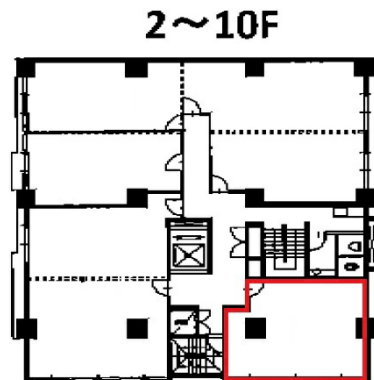


第7松屋ビル 6階12.38坪

大阪府大阪市中央区本町橋2-23



物件MAP



| 賃貸条件 | |
|---------|-------------|
| 月額賃料 | 92,850円（税別） |
| 坪数 | 12.38坪 |
| 坪単価 | 7,500円（税別） |
| 共益費 | 24,760円 |
| 礼金 | 250000円 |
| 敷金（保証金） | 350000円 |
| 階数 | 6階（627） |
| 入居可能日 | 2024年9月 |

| ビル情報 | |
|------|---|
| 所在地 | 大阪府大阪市中央区本町橋2-23 |
| 最寄り駅 | 大阪メトロ堺筋線 堺筋本町駅 徒歩5分 大阪メトロ谷町線 谷町四丁目駅 徒歩7分 |
| エリア | 谷町・OBPエリア |
| 竣工 | 1980年12月 |
| 耐震 | 旧耐震基準 |
| 階数 | 地上14階 |
| 用途 | 事務所 |
| 構造 | S造 |

| 設備情報 | |
|--------|------|
| エレベーター | 1基 |
| 空調 | 個別空調 |
| OAフロア | その他 |
| 基準階天井高 | |
| 光ファイバー | 有り |
| トイレ | 調査中 |
| セキュリティ | 有り |
| 駐車場 | 有り |



事務所移転の簡単検索サイト

Quick Service

クイックサービス

第7松屋ビル 6階12.38坪 大阪府大阪市中央区本町橋2-23

谷町・OBPエリア（ビルID：0021255）の賃貸オフィス

貸事務所・レンタルオフィス・オフィス移転ならQuickService

物件詳細はこちらから



0120-55-2620

【受付時間】平日9:30~18:30

