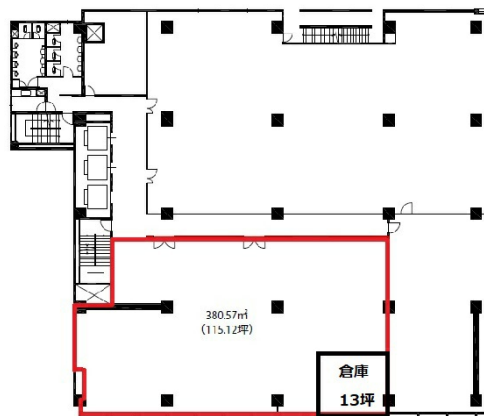


# 東京建物本町ビル 4階115.12坪

大阪府大阪市中央区本町3-4-8



## 物件MAP



賃貸条件	
月額賃料	相談
坪数	115.12坪
坪単価	相談
共益費	相談
礼金	無し
敷金（保証金）	相談
階数	4階
入居可能日	相談

ビル情報	
所在地	大阪府大阪市中央区本町3-4-8
最寄り駅	大阪メトロ御堂筋線 本町駅 徒歩2分 大阪メトロ四つ橋線 本町駅 徒歩2分 大阪メトロ中央線 本町駅 徒歩2分 大阪メトロ堺筋線 堺筋本町駅 徒歩7分 大阪メトロ中央線 堺筋本町駅 徒歩8分
エリア	本町・堺筋本町エリア
竣工	1970年2月
耐震	耐震補強済
階数	地上9階 地下3階
用途	事務所
構造	S造

設備情報	
エレベーター	3基
空調	
OAフロア	OAフロア
基準階天井高	
光ファイバー	有り
トイレ	男女別・室外
セキュリティ	有り
駐車場	有り