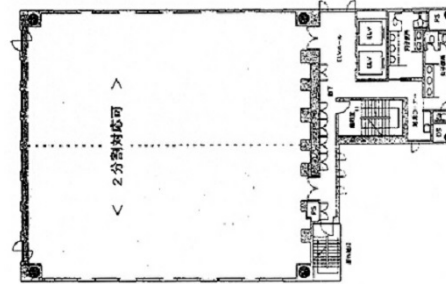


# 山口興産ビル 9階111.6坪

大阪府大阪市中央区本町3-3-8



## 物件MAP



賃貸条件	
月額賃料	1,283,400円 (税別)
坪数	111.6坪
坪単価	11,500円 (税別)
共益費	390,600円
礼金	無し
敷金 (保証金)	12ヶ月
階数	9階 (901)
入居可能日	即日

ビル情報	
所在地	大阪府大阪市中央区本町3-3-8
最寄り駅	大阪メトロ御堂筋線 本町駅 徒歩3分 大阪メトロ中央線 本町駅 徒歩3分 大阪メトロ堺筋線 堺筋本町駅 徒歩7分 大阪メトロ中央線 堺筋本町駅 徒歩8分 大阪メトロ四つ橋線 本町駅 徒歩8分
エリア	本町・堺筋本町エリア
竣工	2001年4月
耐震	新耐震基準
階数	地上9階 地下1階
用途	事務所
構造	S造

設備情報	
エレベーター	2基
空調	個別空調
OAフロア	OAフロア
基準階天井高	2,800mm
光ファイバー	有り
トイレ	男女別・室外
セキュリティ	有り
駐車場	有り



事務所移転の簡単検索サイト

**Quick Service**

クイックサービス

山口興産ビル 9階111.6坪 大阪府大阪市中央区本町3-3-8

本町・堺筋本町エリア (ビルID: 0021211) の賃貸オフィス

貸事務所・レンタルオフィス・オフィス移転ならQuickService

物件詳細はこちらから

 **0120-55-2620**

【受付時間】平日9:30~18:30

