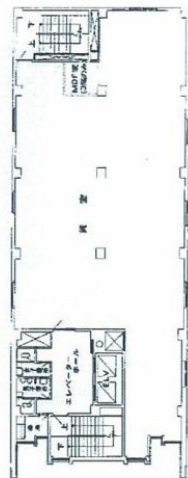


KALビル 8階89.5坪

大阪府大阪市中央区本町3-1-9



物件MAP



賃貸条件	
坪数	89.5坪
階数	8階
入居可能日	
ビル情報	
所在地	大阪府大阪市中央区本町3-1-9
最寄り駅	大阪メトロ御堂筋線 本町駅 徒歩4分 大阪メトロ堺筋線 堺筋本町駅 徒歩4分 大阪メトロ中央線 本町駅 徒歩5分
エリア	本町・堺筋本町エリア
竣工	1975年9月
耐震	旧耐震基準
階数	地上13階 地上1階
用途	事務所
構造	S造
設備情報	
エレベーター	2基
空調	個別空調
OAフロア	その他
基準階天井高	2,300mm
光ファイバー	有り
トイレ	男女別・室外
セキュリティ	無し
駐車場	無し



事務所移転の簡単検索サイト

Quick Service

クイックサービス

KALビル 8階89.5坪 大阪府大阪市中央区本町3-1-9

本町・堺筋本町エリア (ビルID: 0021205) の賃貸オフィス

貸事務所・レンタルオフィス・オフィス移転なら**QuickService**

物件詳細はこちらから



0120-55-2620

【受付時間】平日9:30~18:30

