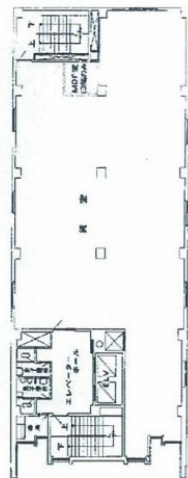


KALビル 地下1階37.05坪

大阪府大阪市中央区本町3-1-9



物件MAP



| 賃貸条件 | |
|--------|--|
| 坪数 | 37.05坪 |
| 階数 | B1階 |
| 入居可能日 | |
| ビル情報 | |
| 所在地 | 大阪府大阪市中央区本町3-1-9 |
| 最寄り駅 | 大阪メトロ御堂筋線 本町駅 徒歩4分 大阪メトロ堺筋線 堺筋本町駅 徒歩4分 大阪メトロ中央線 本町駅 徒歩5分 |
| エリア | 本町・堺筋本町エリア |
| 竣工 | 1975年9月 |
| 耐震 | 旧耐震基準 |
| 階数 | 地上13階 地上1階 |
| 用途 | 事務所/店舗 |
| 構造 | S造 |
| 設備情報 | |
| エレベーター | 2基 |
| 空調 | 個別空調 |
| OAフロア | その他 |
| 基準階天井高 | 2,300mm |
| 光ファイバー | 有り |
| トイレ | 男女別・室外 |
| セキュリティ | 無し |
| 駐車場 | 無し |



事務所移転の簡単検索サイト

Quick Service

クイックサービス

KALビル 地下1階37.05坪 大阪府大阪市中央区本町3-1-9

本町・堺筋本町エリア (ビルID: 0021205) の賃貸オフィス

貸事務所・レンタルオフィス・オフィス移転なら**QuickService**

物件詳細はこちらから



0120-55-2620

【受付時間】平日9:30~18:30

