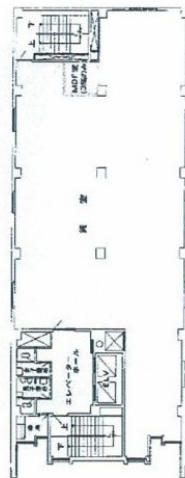


KALビル 地下1階20.15坪

大阪府大阪市中央区本町3-1-9



物件MAP



賃貸条件	
坪数	20.15坪
階数	B1階
入居可能日	
ビル情報	
所在地	大阪府大阪市中央区本町3-1-9
最寄り駅	大阪メトロ御堂筋線 本町駅 徒歩4分 大阪メトロ堺筋線 堺筋本町駅 徒歩4分 大阪メトロ中央線 本町駅 徒歩5分
エリア	本町・堺筋本町エリア
竣工	1975年9月
耐震	旧耐震基準
階数	地上13階 地上1階
用途	事務所/店舗
構造	S造
設備情報	
エレベーター	2基
空調	個別空調
OAフロア	その他
基準階天井高	2,300mm
光ファイバー	有り
トイレ	男女別・室外
セキュリティ	無し
駐車場	無し



事務所移転の簡単検索サイト

Quick Service

クイックサービス

KALビル 地下1階20.15坪 大阪府大阪市中央区本町3-1-9

本町・堺筋本町エリア (ビルID: 0021205) の賃貸オフィス

貸事務所・レンタルオフィス・オフィス移転なら**QuickService**

物件詳細はこちらから



0120-55-2620

【受付時間】平日9:30~18:30

