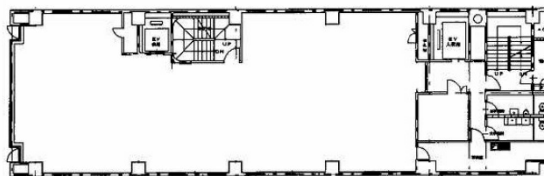


# JPS本町ビルディング 5階78.43坪

大阪府大阪市中央区本町2-3-9



## 物件MAP



| 賃貸条件  |        |
|-------|--------|
| 坪数    | 78.43坪 |
| 階数    | 5階     |
| 入居可能日 |        |

| ビル情報 |  |
|------|--|
| 所在地  | 大阪府大阪市中央区本町2-3-9   |
| 最寄り駅 | 大阪メトロ中央線 堺筋本町駅 徒歩2分<br>大阪メトロ堺筋線 堺筋本町駅 徒歩2分<br>大阪メトロ御堂筋線 本町駅 徒歩2分<br>大阪メトロ四つ橋線 本町駅 徒歩2分<br>大阪メトロ堺筋線 北浜駅 徒歩12分 |
| エリア  | 本町・堺筋本町エリア   |
| 竣工   | 1975年4月  |
| 耐震   | 旧耐震基準  |
| 階数   | 地上8階 地下2階  |
| 用途   | 事務所  |
| 構造   | S造   |

| 設備情報   |         |
|--------|---------|
| エレベーター | 2基      |
| 空調     | 個別空調    |
| OAフロア  | その他     |
| 基準階天井高 | 2,570mm |
| 光ファイバー | 無し      |
| トイレ    | 男女別・室外  |
| セキュリティ | 無し      |
| 駐車場    | 無し      |



事務所移転の簡単検索サイト

**Quick Service**

クイックサービス

**JPS本町ビルディング 5階78.43坪** 大阪府大阪市中央区本町2-3-9

本町・堺筋本町エリア (ビルID: 0021196) の賃貸オフィス

貸事務所・レンタルオフィス・オフィス移転なら**QuickService**

物件詳細はこちらから



**0120-55-2620**

【受付時間】平日9:30~18:30

