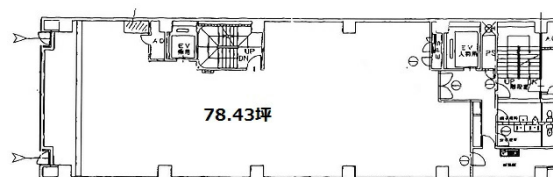


# JPS本町ビルディング 2階74.32坪

大阪府大阪市中央区本町2-3-9



## 物件MAP



賃貸条件	
坪数	74.32坪
階数	2階
入居可能日	

ビル情報	
所在地	大阪府大阪市中央区本町2-3-9
最寄り駅	大阪メトロ中央線 堺筋本町駅 徒歩2分 大阪メトロ堺筋線 堺筋本町駅 徒歩2分 大阪メトロ御堂筋線 本町駅 徒歩2分 大阪メトロ四つ橋線 本町駅 徒歩2分 大阪メトロ堺筋線 北浜駅 徒歩12分
エリア	本町・堺筋本町エリア
竣工	1975年4月
耐震	旧耐震基準
階数	地上8階 地下2階
用途	事務所
構造	S造

設備情報	
エレベーター	2基
空調	個別空調
OAフロア	その他
基準階天井高	2,570mm
光ファイバー	無し
トイレ	男女別・室外
セキュリティ	無し
駐車場	無し



事務所移転の簡単検索サイト

**Quick Service**

クイックサービス

**JPS本町ビルディング 2階74.32坪** 大阪府大阪市中央区本町2-3-9

本町・堺筋本町エリア (ビルID: 0021196) の賃貸オフィス

貸事務所・レンタルオフィス・オフィス移転なら**QuickService**

物件詳細はこちらから



**0120-55-2620**

【受付時間】平日9:30~18:30

