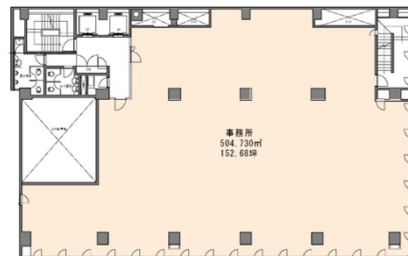


船場旭ビル 6階152.68坪

大阪府大阪市中央区本町2-3-14



物件MAP



賃貸条件	
月額賃料	相談
坪数	152.68坪
坪単価	相談
共益費	賃料に含む
礼金	無し
敷金（保証金）	12ヶ月
階数	6階（ワンフロア）
入居可能日	即日

ビル情報	
所在地	大阪府大阪市中央区本町2-3-14
最寄り駅	大阪メトロ中央線 堺筋本町駅 徒歩2分 大阪メトロ堺筋線 堺筋本町駅 徒歩2分 大阪メトロ御堂筋線 本町駅 徒歩5分
エリア	本町・堺筋本町エリア
竣工	1975年7月
耐震	新耐震基準相当
階数	地上8階 地上1階
用途	事務所
構造	SRC造

設備情報	
エレベーター	2基
空調	個別空調
OAフロア	
基準階天井高	2,550mm
光ファイバー	有り
トイレ	男女別・室外
セキュリティ	有り
駐車場	有り