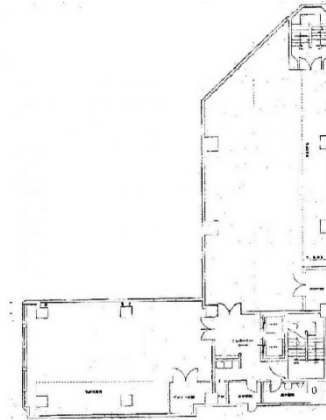


# 三星本町ビル 2階36坪

大阪府大阪市中央区本町1-7-1



## 物件MAP



賃貸条件	
月額賃料	252,000円（税別）
坪数	36坪
坪単価	7,000円（税別）
共益費	賃料に含む
礼金	無し
敷金（保証金）	3600000円
階数	2階（201）
入居可能日	即日

ビル情報	
所在地	大阪府大阪市中央区本町1-7-1
最寄り駅	大阪メトロ中央線 堺筋本町駅 徒歩2分 大阪メトロ堺筋線 堺筋本町駅 徒歩2分
エリア	本町・堺筋本町エリア
竣工	1973年7月
耐震	旧耐震基準
階数	地上9階 地下1階
用途	事務所
構造	S造

設備情報	
エレベーター	2基
空調	個別空調
OAフロア	その他
基準階天井高	
光ファイバー	有り
トイレ	男女別・室外
セキュリティ	有り
駐車場	無し