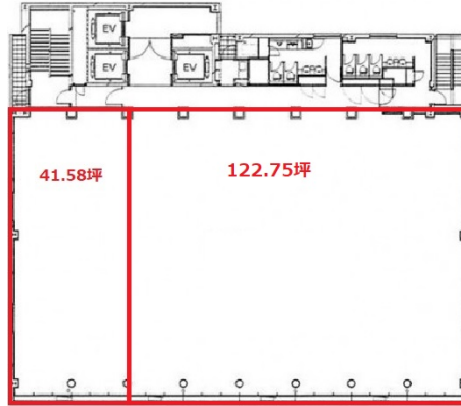


エスリードビル本町 7階122.75坪

大阪府大阪市中央区本町1-4-8



7F

物件MAP



| 賃貸条件 | |
|---------|----------|
| 月額賃料 | 相談 |
| 坪数 | 122.75坪 |
| 坪単価 | 相談 |
| 共益費 | 相談 |
| 礼金 | 無し |
| 敷金（保証金） | 12ヶ月 |
| 階数 | 7階 |
| 入居可能日 | 2024年11月 |

| ビル情報 | |
|------|--|
| 所在地 | 大阪府大阪市中央区本町1-4-8 |
| 最寄り駅 | 大阪メトロ堺筋線 堺筋本町駅 徒歩2分 大阪メトロ中央線 堺筋本町駅 徒歩3分 大阪メトロ御堂筋線 本町駅 徒歩10分 大阪メトロ谷町線 谷町四丁目駅 徒歩11分 大阪メトロ堺筋線 北浜駅 徒歩13分 |
| エリア | 本町・堺筋本町エリア |
| 竣工 | 2009年6月 |
| 耐震 | 新耐震基準 |
| 階数 | 地上14階 地上1階 |
| 用途 | 事務所 |
| 構造 | S造 |

| 設備情報 | |
|--------|---------|
| エレベーター | 3基 |
| 空調 | 個別空調 |
| OAフロア | OAフロア |
| 基準階天井高 | 2,800mm |
| 光ファイバー | 有り |
| トイレ | 男女別・室外 |
| セキュリティ | 有り |
| 駐車場 | 有り |