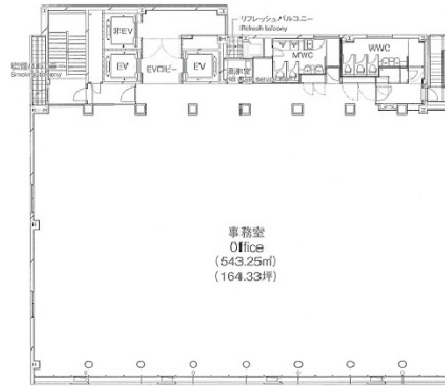


エスリードビル本町 4階164.33坪

大阪府大阪市中央区本町1-4-8



物件MAP



賃貸条件	
月額賃料	相談
坪数	164.33坪
坪単価	相談
共益費	相談
礼金	無し
敷金（保証金）	12ヶ月
階数	4階
入居可能日	2024年8月

ビル情報	
所在地	大阪府大阪市中央区本町1-4-8
最寄り駅	大阪メトロ堺筋線 堺筋本町駅 徒歩2分 大阪メトロ中央線 堺筋本町駅 徒歩3分 大阪メトロ御堂筋線 本町駅 徒歩10分 大阪メトロ谷町線 谷町四丁目駅 徒歩11分 大阪メトロ堺筋線 北浜駅 徒歩13分
エリア	本町・堺筋本町エリア
竣工	2009年6月
耐震	新耐震基準
階数	地上14階 地上1階
用途	事務所
構造	S造

設備情報	
エレベーター	3基
空調	個別空調
OAフロア	OAフロア
基準階天井高	2,800mm
光ファイバー	有り
トイレ	男女別・室外
セキュリティ	有り
駐車場	有り



事務所移転の簡単検索サイト

Quick Service

クイックサービス

エスリードビル本町 4階164.33坪 大阪府大阪市中央区本町1-4-8

本町・堺筋本町エリア（ビルID：0021178）の賃貸オフィス

貸事務所・レンタルオフィス・オフィス移転なら**QuickService**

物件詳細はこちらから

 **0120-55-2620**

【受付時間】平日9:30~18:30

