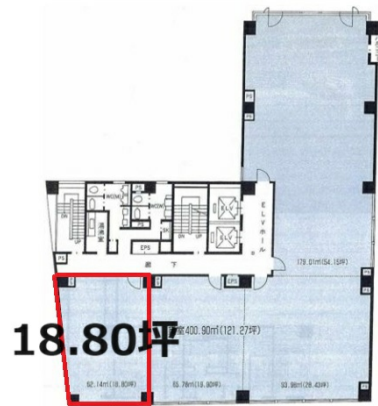


入商八木ビル 6階18.8坪

大阪府大阪市中央区北浜2-3-9



物件MAP



賃貸条件	
月額賃料	225,600円 (税別)
坪数	18.8坪
坪単価	12,000円 (税別)
共益費	65,800円
礼金	無し
敷金 (保証金)	12ヶ月
階数	6階
入居可能日	2024年7月

ビル情報	
所在地	大阪府大阪市中央区北浜2-3-9
最寄り駅	京阪本線 北浜駅 徒歩1分 大阪メトロ堺筋線 北浜駅 徒歩1分 大阪メトロ御堂筋線 淀屋橋駅 徒歩8分
エリア	淀屋橋・北浜エリア
竣工	1990年5月
耐震	新耐震基準
階数	地上10階 地下1階
用途	事務所
構造	S造

設備情報	
エレベーター	2基
空調	個別空調
OAフロア	その他
基準階天井高	2,500mm
光ファイバー	有り
トイレ	男女別・室外
セキュリティ	有り
駐車場	有り



事務所移転の簡単検索サイト

Quick Service

クイックサービス

入商八木ビル 6階18.8坪 大阪府大阪市中央区北浜2-3-9

淀屋橋・北浜エリア (ビルID: 0021120) の賃貸オフィス

貸事務所・レンタルオフィス・オフィス移転ならQuickService

物件詳細はこちらから

0120-55-2620

【受付時間】平日9:30~18:30

