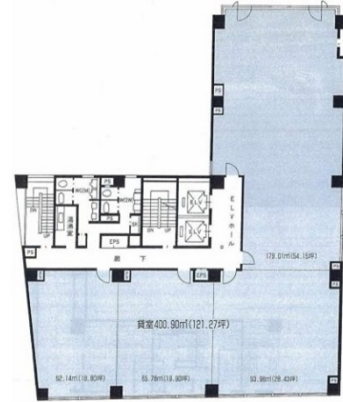


# 入商八木ビル 5階121.27坪

大阪府大阪市中央区北浜2-3-9



## 物件MAP



賃貸条件	
月額賃料	1,455,240円 (税別)
坪数	121.27坪
坪単価	12,000円 (税別)
共益費	424,445円
礼金	無し
敷金 (保証金)	12ヶ月
階数	5階 (ワンフロア)
入居可能日	2024年7月

ビル情報	
所在地	大阪府大阪市中央区北浜2-3-9
最寄り駅	京阪本線 北浜駅 徒歩1分 大阪メトロ堺筋線 北浜駅 徒歩1分 大阪メトロ御堂筋線 淀屋橋駅 徒歩8分
エリア	淀屋橋・北浜エリア
竣工	1990年5月
耐震	新耐震基準
階数	地上10階 地下1階
用途	事務所
構造	S造

設備情報	
エレベーター	2基
空調	個別空調
OAフロア	その他
基準階天井高	2,500mm
光ファイバー	有り
トイレ	男女別・室外
セキュリティ	有り
駐車場	有り