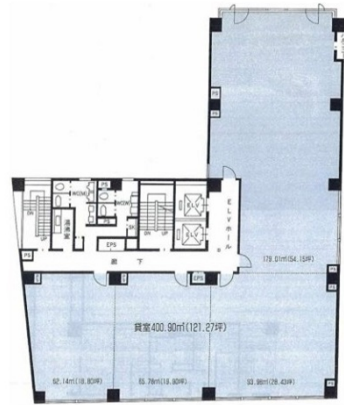


# 入商八木ビル 5階121.27坪

大阪府大阪市中央区北浜2-3-9



## 物件MAP



| 賃貸条件     |                 |
|----------|-----------------|
| 月額賃料     | 1,455,240円 (税別) |
| 坪数       | 121.27坪         |
| 坪単価      | 12,000円 (税別)    |
| 共益費      | 424,445円        |
| 礼金       | 無し              |
| 敷金 (保証金) | 12ヶ月            |
| 階数       | 5階 (ワンフロア)      |
| 入居可能日    | 2024年7月         |

| ビル情報 |   |
|------|---|
| 所在地  | 大阪府大阪市中央区北浜2-3-9  |
| 最寄り駅 | 京阪本線 北浜駅 徒歩1分<br>大阪メトロ堺筋線 北浜駅 徒歩1分<br>大阪メトロ御堂筋線 淀屋橋駅 徒歩8分 |
| エリア  | 淀屋橋・北浜エリア   |
| 竣工   | 1990年5月   |
| 耐震   | 新耐震基準   |
| 階数   | 地上10階 地下1階  |
| 用途   | 事務所   |
| 構造   | S造  |

| 設備情報   |         |
|--------|---------|
| エレベーター | 2基      |
| 空調     | 個別空調    |
| OAフロア  | その他     |
| 基準階天井高 | 2,500mm |
| 光ファイバー | 有り      |
| トイレ    | 男女別・室外  |
| セキュリティ | 有り      |
| 駐車場    | 有り      |



事務所移転の簡単検索サイト

**Quick Service**

クイックサービス

入商八木ビル 5階121.27坪 大阪府大阪市中央区北浜2-3-9

淀屋橋・北浜エリア (ビルID: 0021120) の賃貸オフィス

貸事務所・レンタルオフィス・オフィス移転なら**QuickService**

物件詳細はこちらから



**0120-55-2620**

【受付時間】平日9:30~18:30

