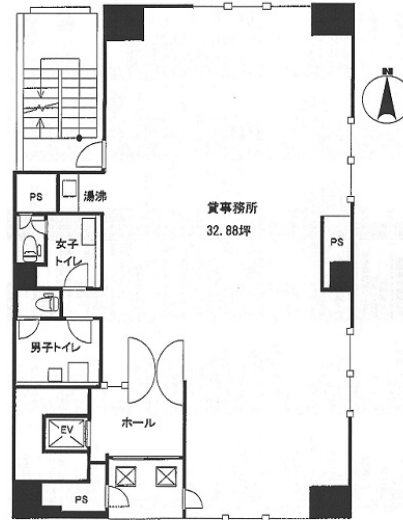


北二ビル 6階32.88坪

大阪府大阪市中央区北浜2-1-14



物件MAP



賃貸条件	
月額賃料	相談
坪数	32.88坪
坪単価	相談
共益費	相談
礼金	無し
敷金（保証金）	10ヶ月
階数	6階
入居可能日	即日

ビル情報	
所在地	大阪府大阪市中央区北浜2-1-14
最寄り駅	京阪本線 北浜駅 徒歩1分 大阪メトロ堺筋線 北浜駅 徒歩1分 京阪本線 淀屋橋駅 徒歩1分 大阪メトロ御堂筋線 淀屋橋駅 徒歩1分
エリア	淀屋橋・北浜エリア
竣工	1995年3月
耐震	新耐震基準
階数	地上9階 地上1階
用途	事務所
構造	S造

設備情報	
エレベーター	1基
空調	個別空調
OAフロア	OAフロア
基準階天井高	2,600mm
光ファイバー	有り
トイレ	男女別・室外
セキュリティ	無し
駐車場	無し



事務所移転の簡単検索サイト **北二ビル 6階32.88坪** 大阪府大阪市中央区北浜2-1-14

淀屋橋・北浜エリア（ビルID：0021100）の賃貸オフィス

貸事務所・レンタルオフィス・オフィス移転なら**QuickService**

物件詳細はこちらから

 **0120-55-2620**

【受付時間】平日9:30~18:30

