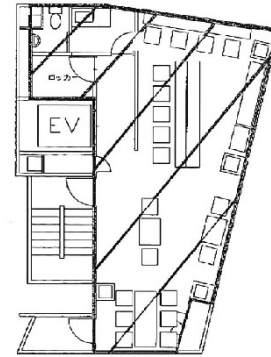


# Y'sピア北浜 3階16.18坪

大阪府大阪市中央区北浜1-1-12



3階平面図

## 物件MAP



賃貸条件	
坪数	16.18坪
階数	3階
入居可能日	
ビル情報	
所在地	大阪府大阪市中央区北浜1-1-12
最寄り駅	大阪メトロ堺筋線 北浜駅 徒歩3分
エリア	淀屋橋・北浜エリア
竣工	1995年2月
耐震	新耐震基準
階数	地上8階 地下1階
用途	事務所
構造	S造
設備情報	
エレベーター	2基
空調	個別空調
OAフロア	OAフロア
基準階天井高	
光ファイバー	有り
トイレ	男女共用・室内
セキュリティ	有り
駐車場	無し



事務所移転の簡単検索サイト

**Quick Service**

クイックサービス

**Y'sピア北浜 3階16.18坪** 大阪府大阪市中央区北浜1-1-12

淀屋橋・北浜エリア (ビルID: 0021074) の賃貸オフィス

貸事務所・レンタルオフィス・オフィス移転なら**QuickService**

物件詳細はこちらから

 **0120-55-2620**

【受付時間】平日9:30~18:30

