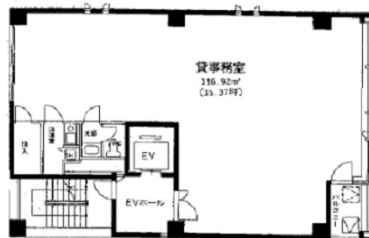


# ツムラ谷町ビル 2階35.37坪

大阪府大阪市中央区北新町2-6



## 物件MAP



賃貸条件	
月額賃料	240,000円 (税別)
坪数	35.37坪
坪単価	6,785円 (税別)
共益費	賃料に含む
礼金	528000円
敷金 (保証金)	528000円
階数	2階
入居可能日	2024年5月

ビル情報	
所在地	大阪府大阪市中央区北新町2-6
最寄り駅	大阪メトロ谷町線 谷町四丁目駅 徒歩4分 大阪メトロ中央線 谷町四丁目駅 徒歩4分
エリア	谷町・OBPエリア
竣工	1991年7月
耐震	新耐震基準
階数	地上8階 地上1階
用途	事務所
構造	S造

設備情報	
エレベーター	1基
空調	個別空調
OAフロア	その他
基準階天井高	
光ファイバー	無し
トイレ	男女共用・室内
セキュリティ	有り
駐車場	有り