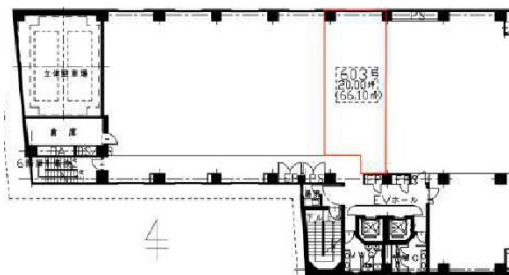


# 本町コラボビル 6階20坪

大阪府大阪市中央区北久宝寺町4-4-2



## 物件MAP



賃貸条件	
月額賃料	相談
坪数	20坪
坪単価	相談
共益費	賃料に含む
礼金	無し
敷金（保証金）	10ヶ月
階数	6階
入居可能日	即日

ビル情報	
所在地	大阪府大阪市中央区北久宝寺町4-4-2
最寄り駅	大阪メトロ御堂筋線 本町駅 徒歩3分 大阪メトロ中央線 本町駅 徒歩3分 大阪メトロ四つ橋線 本町駅 徒歩6分 大阪メトロ長堀鶴見緑地線 心齋橋駅 徒歩8分 大阪メトロ御堂筋線 心齋橋駅 徒歩11分
エリア	本町・堺筋本町エリア
竣工	1986年11月
耐震	新耐震基準
階数	地上9階
用途	事務所
構造	RC造

設備情報	
エレベーター	2基
空調	個別空調
OAフロア	OAフロア
基準階天井高	
光ファイバー	有り
トイレ	男女別・室外
セキュリティ	有り
駐車場	有り



事務所移転の簡単検索サイト

**Quick Service**

クイックサービス

**本町コラボビル 6階20坪** 大阪府大阪市中央区北久宝寺町4-4-2

本町・堺筋本町エリア（ビルID：0021066）の賃貸オフィス

貸事務所・レンタルオフィス・オフィス移転なら**QuickService**

物件詳細はこちらから



**0120-55-2620**

【受付時間】平日9:30~18:30

