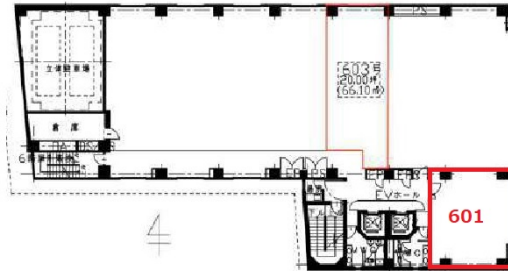


本町コラボビル 6階14.61坪

大阪府大阪市中央区北久宝寺町4-4-2



物件MAP



| 賃貸条件 | |
|---------|----------|
| 月額賃料 | 相談 |
| 坪数 | 14.61坪 |
| 坪単価 | 相談 |
| 共益費 | 賃料に含む |
| 礼金 | 無し |
| 敷金（保証金） | 12ヶ月 |
| 階数 | 6階（601） |
| 入居可能日 | 2024年10月 |

| ビル情報 | |
|------|---|
| 所在地 | 大阪府大阪市中央区北久宝寺町4-4-2 |
| 最寄り駅 | 大阪メトロ御堂筋線 本町駅 徒歩3分 大阪メトロ中央線 本町駅 徒歩3分 大阪メトロ四つ橋線 本町駅 徒歩6分 大阪メトロ長堀鶴見緑地線 心齋橋駅 徒歩8分 大阪メトロ御堂筋線 心齋橋駅 徒歩11分 |
| エリア | 本町・堺筋本町エリア |
| 竣工 | 1986年11月 |
| 耐震 | 新耐震基準 |
| 階数 | 地上9階 |
| 用途 | 事務所 |
| 構造 | RC造 |

| 設備情報 | |
|--------|--------|
| エレベーター | 2基 |
| 空調 | 個別空調 |
| OAフロア | OAフロア |
| 基準階天井高 | |
| 光ファイバー | 有り |
| トイレ | 男女別・室外 |
| セキュリティ | 有り |
| 駐車場 | 有り |