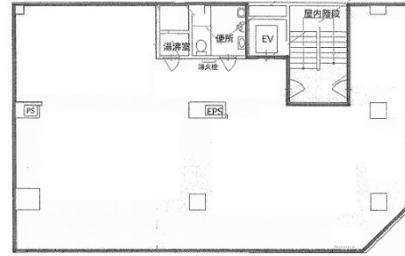


# 久宝ビル 5階12.7坪

大阪府大阪市中央区北久宝寺町4-2-2



## 物件MAP



賃貸条件	
坪数	12.7坪
階数	5階 (501先行有)
入居可能日	
ビル情報	
所在地	大阪府大阪市中央区北久宝寺町4-2-2
最寄り駅	大阪メトロ御堂筋線 本町駅 徒歩5分 大阪メトロ御堂筋線 心斎橋駅 徒歩8分
エリア	本町・堺筋本町エリア
竣工	1977年4月
耐震	旧耐震基準
階数	地上5階 地上1階
用途	事務所
構造	S造
設備情報	
エレベーター	1基
空調	個別空調
OAフロア	その他
基準階天井高	2,500mm
光ファイバー	有り
トイレ	男女別・室外
セキュリティ	無し
駐車場	有り



事務所移転の簡単検索サイト

**Quick Service**

クイックサービス

久宝ビル 5階12.7坪 大阪府大阪市中央区北久宝寺町4-2-2

本町・堺筋本町エリア (ビルID: 0021061) の賃貸オフィス

貸事務所・レンタルオフィス・オフィス移転なら**QuickService**

物件詳細はこちらから

 **0120-55-2620**

【受付時間】平日9:30~18:30

