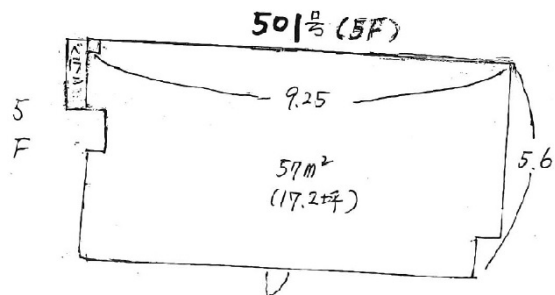


久宝ビル 5階17.2坪

大阪府大阪市中央区北久宝寺町4-2-2



物件MAP



賃貸条件	
月額賃料	120,400円 (税別)
坪数	17.2坪
坪単価	7,000円 (税別)
共益費	25,800円
礼金	120400円
敷金 (保証金)	438600円
階数	5階 (501先行有)
入居可能日	即日

ビル情報	
所在地	大阪府大阪市中央区北久宝寺町4-2-2
最寄り駅	大阪メトロ御堂筋線 本町駅 徒歩5分 大阪メトロ御堂筋線 心斎橋駅 徒歩8分
エリア	本町・堺筋本町エリア
竣工	1977年4月
耐震	旧耐震基準
階数	地上5階 地上1階
用途	事務所
構造	S造

設備情報	
エレベーター	1基
空調	個別空調
OAフロア	その他
基準階天井高	2,500mm
光ファイバー	有り
トイレ	男女別・室外
セキュリティ	無し
駐車場	有り