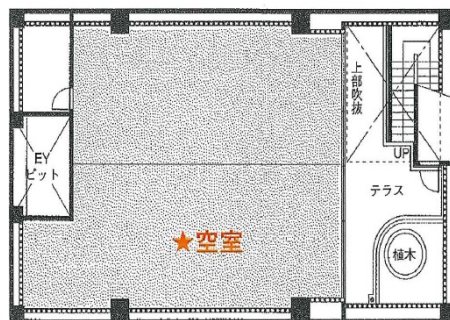


本町御堂パークビル 地下1階21.9坪

大阪府大阪市中央区北久宝寺町4-2-12



物件MAP



賃貸条件	
月額賃料	相談
坪数	21.9坪
坪単価	相談
共益費	賃料に含む
礼金	無し
敷金（保証金）	相談
階数	B1階
入居可能日	即日

ビル情報	
所在地	大阪府大阪市中央区北久宝寺町4-2-12
最寄り駅	大阪メトロ御堂筋線 本町駅 徒歩5分 大阪メトロ四つ橋線 本町駅 徒歩5分 大阪メトロ中央線 本町駅 徒歩5分 大阪メトロ長堀鶴見緑地線 心齋橋駅 徒歩7分 大阪メトロ御堂筋線 心齋橋駅 徒歩9分
エリア	本町・堺筋本町エリア
竣工	1991年4月
耐震	新耐震基準
階数	地上10階 地下1階
用途	事務所
構造	S造、一部RC造

設備情報	
エレベーター	2基
空調	個別空調
OAフロア	OAフロア
基準階天井高	
光ファイバー	無し
トイレ	男女別・室外
セキュリティ	有り
駐車場	有り



事務所移転の簡単検索サイト

Quick Service

クイックサービス

本町御堂パークビル 地下1階21.9坪 大阪府大阪市中央区北久宝寺町4-2-12

本町・堺筋本町エリア（ビルID：0021060）の賃貸オフィス

貸事務所・レンタルオフィス・オフィス移転ならQuickService

物件詳細はこちらから

0120-55-2620

【受付時間】平日9:30~18:30

