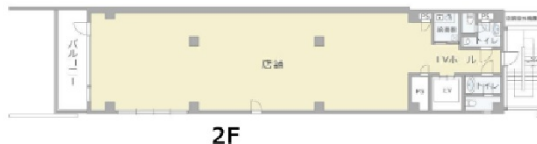


おおきにせんば心齋橋筋ビル 2階44.87坪

大阪府大阪市中央区北久宝寺町3-4-13



物件MAP



賃貸条件	
月額賃料	1,002,000円（税別）
坪数	44.87坪
坪単価	22,331円（税別）
共益費	120,000円
礼金	無し
敷金（保証金）	6ヶ月
階数	2階
入居可能日	即日

ビル情報	
所在地	大阪府大阪市中央区北久宝寺町3-4-13
最寄り駅	大阪メトロ御堂筋線 本町駅 徒歩2分 大阪メトロ四つ橋線 本町駅 徒歩2分 大阪メトロ中央線 堺筋本町駅 徒歩2分 大阪メトロ堺筋線 堺筋本町駅 徒歩2分
エリア	本町・堺筋本町エリア
竣工	1991年11月
耐震	新耐震基準
階数	地上9階 地上1階
用途	事務所/店舗
構造	S造

設備情報	
エレベーター	1基
空調	個別空調
OAフロア	その他
基準階天井高	
光ファイバー	有り
トイレ	男女別・室外
セキュリティ	有り
駐車場	無し

事務所移転の簡単検索サイト **Quick Service** **おおきにせんば心齋橋筋ビル 2階44.87坪** 大阪府大阪市中央区北久宝寺町3-4-13
本町・堺筋本町エリア（ビルID：0021049）の賃貸オフィス
貸事務所・レンタルオフィス・オフィス移転なら**QuickService**

物件詳細はこちらから
0120-55-2620
【受付時間】平日9:30～18:30

