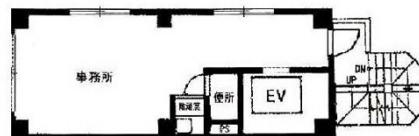


船場近松ビル 7階7坪

大阪府大阪市中央区北久宝寺町2-6-15



物件MAP



賃貸条件	
月額賃料	55,000円 (税別)
坪数	7坪
坪単価	7,857円 (税別)
共益費	賃料に含む
礼金	2ヶ月
敷金 (保証金)	1ヶ月
階数	7階
入居可能日	相談

ビル情報	
所在地	大阪府大阪市中央区北久宝寺町2-6-15
最寄り駅	大阪メトロ堺筋線 堺筋本町駅 徒歩6分
エリア	本町・堺筋本町エリア
竣工	要確認
耐震	新耐震基準
階数	地上9階 地上1階
用途	事務所
構造	S造

設備情報	
エレベーター	1基
空調	個別空調
OAフロア	OAフロア
基準階天井高	
光ファイバー	有り
トイレ	調査中
セキュリティ	無し
駐車場	無し