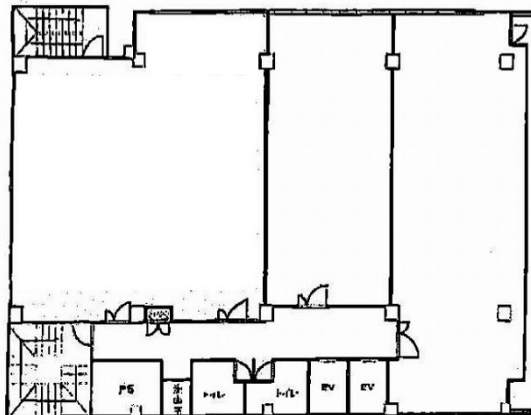


# NPCビル本町 7階20.78坪

大阪府大阪市中央区北久宝寺町2-1-2



## 物件MAP



賃貸条件	
坪数	20.78坪
階数	7階
入居可能日	

ビル情報	
所在地	大阪府大阪市中央区北久宝寺町2-1-2
最寄り駅	大阪メトロ中央線 堺筋本町駅 徒歩2分 大阪メトロ堺筋線 堺筋本町駅 徒歩2分 大阪メトロ長堀鶴見緑地線 長堀橋駅 徒歩8分 大阪メトロ堺筋線 長堀橋駅 徒歩9分 大阪メトロ御堂筋線 本町駅 徒歩11分
エリア	本町・堺筋本町エリア
竣工	1977年10月
耐震	旧耐震基準
階数	地上10階
用途	事務所
構造	SRC造

設備情報	
エレベーター	2基
空調	個別空調
OAフロア	
基準階天井高	2,500mm
光ファイバー	有り
トイレ	男女別・室外
セキュリティ	有り
駐車場	無し



事務所移転の簡単検索サイト

**Quick Service**

クイックサービス

**NPCビル本町 7階20.78坪** 大阪府大阪市中央区北久宝寺町2-1-2

本町・堺筋本町エリア (ビルID: 0021024) の賃貸オフィス

貸事務所・レンタルオフィス・オフィス移転なら**QuickService**

物件詳細はこちらから



**0120-55-2620**

【受付時間】平日9:30~18:30

