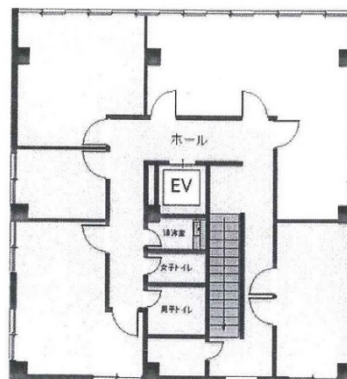


大成合同ビル 6階12坪

大阪府大阪市中央区北久宝寺町1-4-10



物件MAP



| 賃貸条件 | |
|----------|---------------|
| 月額賃料 | 120,000円 (税別) |
| 坪数 | 12坪 |
| 坪単価 | 10,000円 (税別) |
| 共益費 | 賃料に含む |
| 礼金 | 1ヶ月 |
| 敷金 (保証金) | 無し |
| 階数 | 6階 (605) |
| 入居可能日 | 即日 |

| ビル情報 | |
|------|---|
| 所在地 | 大阪府大阪市中央区北久宝寺町1-4-10 |
| 最寄り駅 | 大阪メトロ中央線 堺筋本町駅 徒歩3分 大阪メトロ堺筋線 堺筋本町駅 徒歩3分 大阪メトロ長堀鶴見緑地線 長堀橋駅 徒歩10分 大阪メトロ長堀鶴見緑地線 松屋町駅 徒歩10分 大阪メトロ堺筋線 長堀橋駅 徒歩11分 |
| エリア | 本町・堺筋本町エリア |
| 竣工 | 1976年7月 |
| 耐震 | 旧耐震基準 |
| 階数 | 地上8階 |
| 用途 | 事務所 |
| 構造 | RC造 |

| 設備情報 | |
|--------|----------|
| エレベーター | 1基 |
| 空調 | 個別空調 |
| OAフロア | タイルカーペット |
| 基準階天井高 | |
| 光ファイバー | 有り |
| トイレ | 男女別・室外 |
| セキュリティ | 有り |
| 駐車場 | 有り |