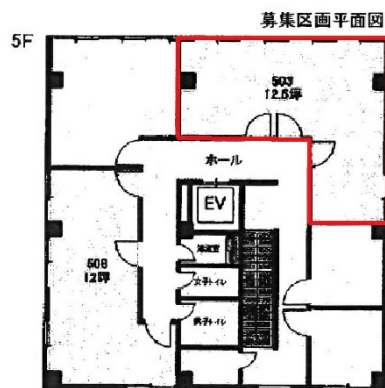


大成合同ビル 5階13.5坪

大阪府大阪市中央区北久宝寺町1-4-10



物件MAP



賃貸条件	
坪数	13.5坪
階数	5階 (503)
入居可能日	

ビル情報	
所在地	大阪府大阪市中央区北久宝寺町1-4-10
最寄り駅	大阪メトロ中央線 堺筋本町駅 徒歩3分 大阪メトロ堺筋線 堺筋本町駅 徒歩3分 大阪メトロ長堀鶴見緑地線 長堀橋駅 徒歩10分 大阪メトロ長堀鶴見緑地線 松屋町駅 徒歩10分 大阪メトロ堺筋線 長堀橋駅 徒歩11分

エリア	本町・堺筋本町エリア
竣工	1976年7月
耐震	旧耐震基準
階数	地上8階
用途	事務所
構造	RC造

設備情報	
エレベーター	1基
空調	個別空調
OAフロア	タイルカーペット
基準階天井高	
光ファイバー	有り
トイレ	男女別・室外
セキュリティ	有り
駐車場	有り