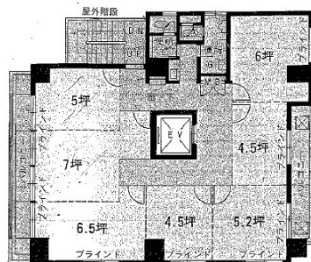


三星日産ビル 7階27.7坪

大阪府大阪市中央区北久宝寺町1-1-7



物件MAP



賃貸条件	
月額賃料	277,000円 (税別)
坪数	27.7坪
坪単価	10,000円 (税別)
共益費	賃料に含む
礼金	無し
敷金 (保証金)	10ヶ月
階数	7階
入居可能日	即日

ビル情報	
所在地	大阪府大阪市中央区北久宝寺町1-1-7
最寄り駅	大阪メトロ中央線 堺筋本町駅 徒歩5分 大阪メトロ堺筋線 堺筋本町駅 徒歩5分
エリア	本町・堺筋本町エリア
竣工	要確認
耐震	旧耐震基準
階数	地上1階 地上1階
用途	事務所
構造	調査中

設備情報	
エレベーター	1基
空調	個別空調
OAフロア	その他
基準階天井高	
光ファイバー	無し
トイレ	調査中
セキュリティ	無し
駐車場	無し



事務所移転の簡単検索サイト

Quick Service

クイックサービス

三星日産ビル 7階27.7坪 大阪府大阪市中央区北久宝寺町1-1-7

本町・堺筋本町エリア (ビルID: 0021003) の賃貸オフィス

貸事務所・レンタルオフィス・オフィス移転ならQuickService

物件詳細はこちらから



0120-55-2620

【受付時間】平日9:30~18:30

