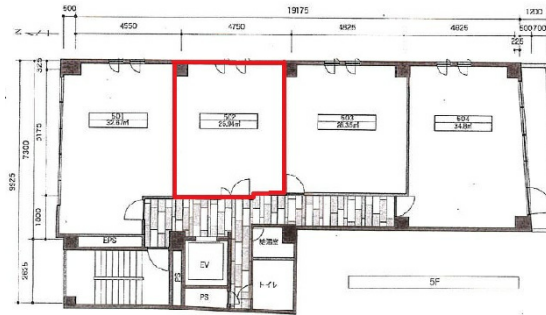


# レイビビル 5階7.85坪

大阪府大阪市中央区平野町4-6-9



## 物件MAP



賃貸条件	
月額賃料	66,725円 (税別)
坪数	7.85坪
坪単価	8,500円 (税別)
共益費	23,550円
礼金	2ヶ月
敷金 (保証金)	0円
階数	5階 (502)
入居可能日	即日

ビル情報	
所在地	大阪府大阪市中央区平野町4-6-9
最寄り駅	京阪本線 淀屋橋駅 徒歩5分 大阪メトロ御堂筋線 淀屋橋駅 徒歩5分 大阪メトロ中央線 本町駅 徒歩7分 大阪メトロ四つ橋線 肥後橋駅 徒歩7分
エリア	淀屋橋・北浜エリア
竣工	1986年3月
耐震	新耐震基準
階数	地上7階
用途	事務所
構造	RC造

設備情報	
エレベーター	1基
空調	個別空調
OAフロア	その他
基準階天井高	
光ファイバー	有り
トイレ	男女別・室外
セキュリティ	有り
駐車場	無し