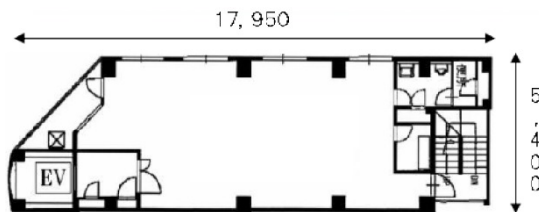


みすや21ビル 5階25坪

大阪府大阪市中央区平野町2-5-11



物件MAP



賃貸条件	
月額賃料	200,000円 (税別)
坪数	25坪
坪単価	8,000円 (税別)
共益費	賃料に含む
礼金	600000円
敷金 (保証金)	800000円
階数	5階
入居可能日	即日

ビル情報	
所在地	大阪府大阪市中央区平野町2-5-11
最寄り駅	京阪本線 淀屋橋駅 徒歩7分 大阪メトロ御堂筋線 淀屋橋駅 徒歩7分
エリア	淀屋橋・北浜エリア
竣工	1998年8月
耐震	新耐震基準
階数	地上7階 地上1階
用途	事務所
構造	S造

設備情報	
エレベーター	1基
空調	個別空調
OAフロア	その他
基準階天井高	
光ファイバー	有り
トイレ	男女共用・室内
セキュリティ	有り
駐車場	無し