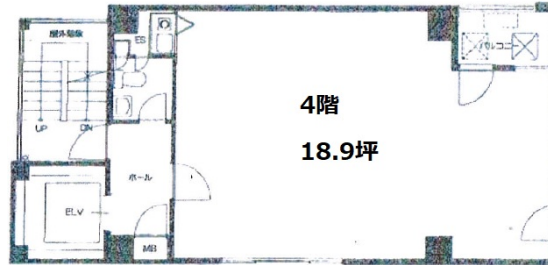


先春園ビル 4階18.9坪

大阪府大阪市中央区平野町2-2-14



物件MAP



賃貸条件	
月額賃料	151,200円（税別）
坪数	18.9坪
坪単価	8,000円（税別）
共益費	賃料に含む
礼金	無し
敷金（保証金）	600000円
階数	4階
入居可能日	

ビル情報	
所在地	大阪府大阪市中央区平野町2-2-14
最寄り駅	京阪本線 北浜駅 徒歩3分 大阪メトロ堺筋線 北浜駅 徒歩3分 大阪メトロ堺筋線 堺筋本町駅 徒歩7分 大阪メトロ中央線 堺筋本町駅 徒歩8分 京阪中之島線 なにわ橋駅 徒歩10分
エリア	淀屋橋・北浜エリア
竣工	1990年3月
耐震	新耐震基準
階数	地上10階
用途	事務所
構造	S造

設備情報	
エレベーター	1基
空調	個別空調
OAフロア	その他
基準階天井高	
光ファイバー	無し
トイレ	男女別・室外
セキュリティ	無し
駐車場	無し



先春園ビル 4階18.9坪 大阪府大阪市中央区平野町2-2-14

淀屋橋・北浜エリア（ビルID：0020951）の賃貸オフィス

貸事務所・レンタルオフィス・オフィス移転ならQuickService

物件詳細はこちらから

 0120-55-2620

【受付時間】平日9:30~18:30

