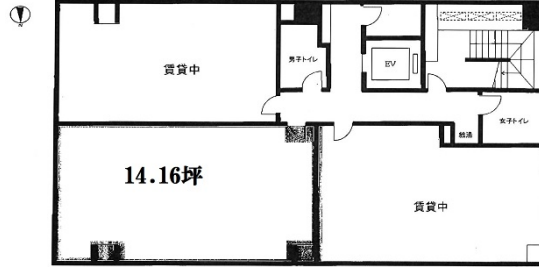


# 平野町グランドビル 4階14.16坪

大阪府大阪市中央区平野町1-7-14



## 物件MAP



賃貸条件	
月額賃料	92,040円（税別）
坪数	14.16坪
坪単価	6,500円（税別）
共益費	35,400円
礼金	1ヶ月
敷金（保証金）	2ヶ月
階数	4階（東北）
入居可能日	即日

ビル情報	
所在地	大阪府大阪市中央区平野町1-7-14
最寄り駅	京阪本線 北浜駅 徒歩5分 大阪メトロ堺筋線 北浜駅 徒歩5分
エリア	淀屋橋・北浜エリア
竣工	1987年8月
耐震	新耐震基準
階数	地上9階 地下1階
用途	事務所
構造	SRC造

設備情報	
エレベーター	1基
空調	個別空調
OAフロア	その他
基準階天井高	2,600mm
光ファイバー	有り
トイレ	男女別・室外
セキュリティ	有り
駐車場	無し



事務所移転の簡単検索サイト

平野町グランドビル 4階14.16坪 大阪府大阪市中央区平野町1-7-14

淀屋橋・北浜エリア（ビルID：0020928）の賃貸オフィス

クイックサービス

貸事務所・レンタルオフィス・オフィス移転ならQuickService

物件詳細はこちらから

0120-55-2620

【受付時間】平日9:30~18:30

