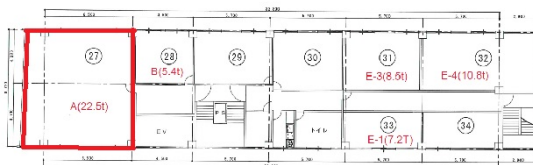


井上ビル 2階22.5坪

大阪府大阪市中央区平野町1-5-9



物件MAP



賃貸条件	
月額賃料	225,000円 (税別)
坪数	22.5坪
坪単価	10,000円 (税別)
共益費	賃料に含む
礼金	相談
敷金 (保証金)	相談
階数	2階 (A)
入居可能日	即日

ビル情報	
所在地	大阪府大阪市中央区平野町1-5-9
最寄り駅	京阪本線 淀屋橋駅 徒歩4分 大阪メトロ御堂筋線 淀屋橋駅 徒歩4分 京阪本線 北浜駅 徒歩4分 大阪メトロ堺筋線 北浜駅 徒歩4分
エリア	淀屋橋・北浜エリア
竣工	1973年10月
耐震	旧耐震基準
階数	地上8階 地下1階
用途	事務所
構造	SRC造

設備情報	
エレベーター	2基
空調	個別空調
OAフロア	
基準階天井高	2,700mm
光ファイバー	有り
トイレ	男女共用・室外
セキュリティ	有り
駐車場	無し



事務所移転の簡単検索サイト

Quick Service

クイックサービス

井上ビル 2階22.5坪 大阪府大阪市中央区平野町1-5-9

淀屋橋・北浜エリア (ビルID: 0020921) の賃貸オフィス

貸事務所・レンタルオフィス・オフィス移転ならQuickService

物件詳細はこちらから

0120-55-2620

【受付時間】平日9:30~18:30

