

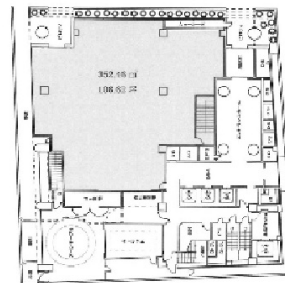
WAKITA藤村御堂筋ビル 1階155.46坪

大阪府大阪市中央区伏見町4-2-14



地下1階
48.94坪

セット貸し



地上1階
106.62坪

物件MAP



賃貸条件	
坪数	155.46坪
階数	1階（1階地下1階セット）
入居可能日	
ビル情報	
所在地	大阪府大阪市中央区伏見町4-2-14
最寄り駅	大阪メトロ御堂筋線 淀屋橋駅 徒歩3分 京阪本線 淀屋橋駅 徒歩5分 大阪メトロ四つ橋線 肥後橋駅 徒歩5分 京阪中之島線 大江橋駅 徒歩8分 大阪メトロ堺筋線 北浜駅 徒歩8分
エリア	淀屋橋・北浜エリア
竣工	1990年11月
耐震	新耐震基準
階数	地上11階 地下2階
用途	事務所
構造	SRC造
設備情報	
エレベーター	4基
空調	
OAフロア	OAフロア
基準階天井高	
光ファイバー	有り
トイレ	男女別・室外
セキュリティ	有り
駐車場	有り



事務所移転の簡単検索サイト

Quick Service

クイックサービス

WAKITA藤村御堂筋ビル 1階155.46坪 大阪府大阪市中央区伏見町4-2-14

淀屋橋・北浜エリア（ビルID：0020904）の賃貸オフィス

貸事務所・レンタルオフィス・オフィス移転ならQuickService

物件詳細はこちらから



0120-55-2620

【受付時間】平日9:30~18:30

