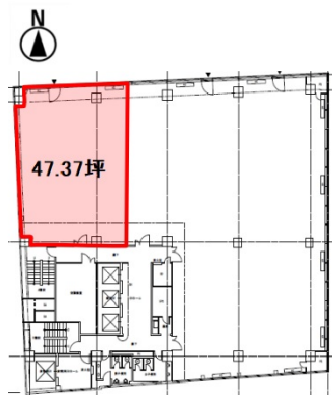


WAKITA藤村御堂筋ビル 5階47.37坪

大阪府大阪市中央区伏見町4-2-14



物件MAP



賃貸条件	
坪数	47.37坪
階数	5階 (501)
入居可能日	
ビル情報	
所在地	大阪府大阪市中央区伏見町4-2-14
最寄り駅	大阪メトロ御堂筋線 淀屋橋駅 徒歩3分 京阪本線 淀屋橋駅 徒歩5分 大阪メトロ四つ橋線 肥後橋駅 徒歩5分 京阪中之島線 大江橋駅 徒歩8分 大阪メトロ堺筋線 北浜駅 徒歩8分
エリア	淀屋橋・北浜エリア
竣工	1990年11月
耐震	新耐震基準
階数	地上11階 地下2階
用途	事務所
構造	SRC造
設備情報	
エレベーター	4基
空調	
OAフロア	OAフロア
基準階天井高	
光ファイバー	有り
トイレ	男女別・室外
セキュリティ	有り
駐車場	有り