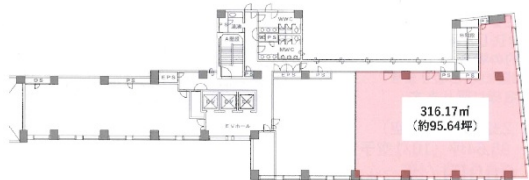


三井住友銀行高麗橋ビル 8階95.64坪

大阪府大阪市中央区伏見町2-1-1



8F

物件MAP



賃貸条件	
月額賃料	相談
坪数	95.64坪
坪単価	相談
共益費	賃料に含む
礼金	無し
敷金（保証金）	12ヶ月
階数	8階
入居可能日	2024年10月

ビル情報	
所在地	大阪府大阪市中央区伏見町2-1-1
最寄り駅	大阪メトロ堺筋線 北浜駅 徒歩1分 京阪本線 北浜駅 徒歩3分 京阪中之島線 なにわ橋駅 徒歩8分 大阪メトロ御堂筋線 淀屋橋駅 徒歩9分 京阪本線 淀屋橋駅 徒歩9分
エリア	淀屋橋・北浜エリア
竣工	1994年3月
耐震	新耐震基準
階数	地上9階 地下2階
用途	事務所
構造	S造

設備情報	
エレベーター	3基
空調	個別空調
OAフロア	OAフロア
基準階天井高	2,500mm
光ファイバー	有り
トイレ	男女別・室外
セキュリティ	有り
駐車場	有り