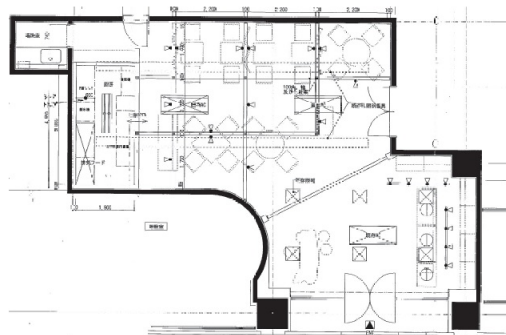


# 三井住友銀行高麗橋ビル 1階26.3坪

大阪府大阪市中央区伏見町2-1-1



## 物件MAP



賃貸条件	
月額賃料	相談
坪数	26.3坪
坪単価	相談
共益費	賃料に含む
礼金	無し
敷金（保証金）	12ヶ月
階数	1階（商談中）
入居可能日	2024年5月

ビル情報	
所在地	大阪府大阪市中央区伏見町2-1-1
最寄り駅	大阪メトロ堺筋線 北浜駅 徒歩1分 京阪本線 北浜駅 徒歩3分 京阪中之島線 なにわ橋駅 徒歩8分 大阪メトロ御堂筋線 淀屋橋駅 徒歩9分 京阪本線 淀屋橋駅 徒歩9分
エリア	淀屋橋・北浜エリア
竣工	1994年3月
耐震	新耐震基準
階数	地上9階 地下2階
用途	事務所/店舗
構造	S造

設備情報	
エレベーター	3基
空調	個別空調
OAフロア	OAフロア
基準階天井高	2,500mm
光ファイバー	有り
トイレ	男女別・室外
セキュリティ	有り
駐車場	有り