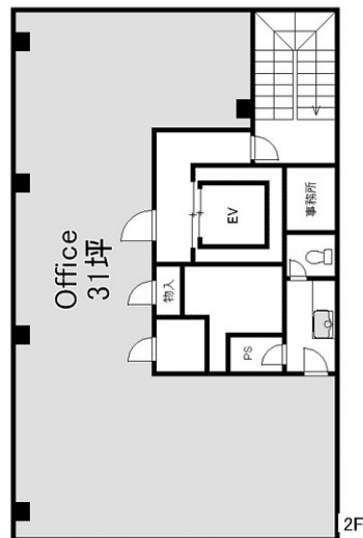


御堂筋タイホービル 6階15坪

大阪府大阪市中央区備後町3-5-3



物件MAP



賃貸条件	
月額賃料	105,000円 (税別)
坪数	15坪
坪単価	7,000円 (税別)
共益費	15,000円
礼金	無し
敷金 (保証金)	6ヶ月
階数	6階 (西)
入居可能日	即日

ビル情報	
所在地	大阪府大阪市中央区備後町3-5-3
最寄り駅	大阪メトロ中央線 本町駅 徒歩10分 大阪メトロ御堂筋線 本町駅 徒歩12分
エリア	本町・堺筋本町エリア
竣工	1968年1月
耐震	旧耐震基準
階数	地上8階 地上1階
用途	事務所/店舗
構造	S造

設備情報	
エレベーター	1基
空調	個別空調
OAフロア	その他
基準階天井高	
光ファイバー	有り
トイレ	男女共用・室外
セキュリティ	無し
駐車場	無し