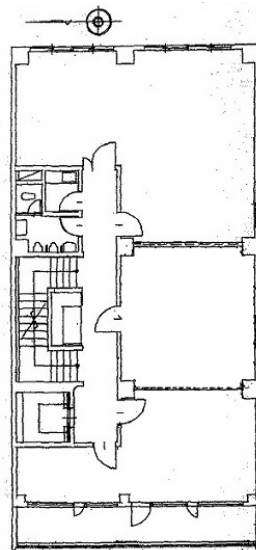


西島ビル 2階15.8坪

大阪府大阪市中央区備後町3-3-1



物件MAP



賃貸条件	
月額賃料	102,700円（税別）
坪数	15.8坪
坪単価	6,500円（税別）
共益費	31,600円
礼金	3ヶ月
敷金（保証金）	626200円
階数	2階
入居可能日	即日

ビル情報	
所在地	大阪府大阪市中央区備後町3-3-1
最寄り駅	大阪メトロ御堂筋線 本町駅 徒歩3分 大阪メトロ四つ橋線 本町駅 徒歩9分 大阪メトロ中央線 本町駅 徒歩4分 大阪メトロ堺筋線 堺筋本町駅 徒歩9分 大阪メトロ中央線 堺筋本町駅 徒歩10分
エリア	本町・堺筋本町エリア
竣工	1968年1月
耐震	旧耐震基準
階数	地上7階
用途	事務所
構造	RC造

設備情報	
エレベーター	1基
空調	セントラル空調
OAフロア	その他
基準階天井高	2,500mm
光ファイバー	無し
トイレ	男女別・室外
セキュリティ	有り
駐車場	無し



事務所移転の簡単検索サイト

Quick Service

クイックサービス

西島ビル 2階15.8坪 大阪府大阪市中央区備後町3-3-1

本町・堺筋本町エリア（ビルID：0020868）の賃貸オフィス

貸事務所・レンタルオフィス・オフィス移転なら**QuickService**

物件詳細はこちらから



0120-55-2620

【受付時間】平日9:30~18:30

