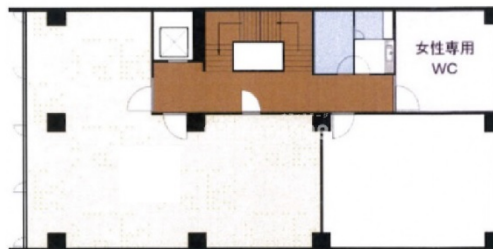


西島ビル 4階23.8坪

大阪府大阪市中央区備後町3-3-1



物件MAP



賃貸条件	
月額賃料	154,700円 (税別)
坪数	23.8坪
坪単価	6,500円 (税別)
共益費	47,600円
礼金	無し
敷金 (保証金)	1200000円
階数	4階 (倉庫利用のみ)
入居可能日	即日

ビル情報	
所在地	大阪府大阪市中央区備後町3-3-1
最寄り駅	大阪メトロ御堂筋線 本町駅 徒歩3分 大阪メトロ四つ橋線 本町駅 徒歩9分 大阪メトロ中央線 本町駅 徒歩4分 大阪メトロ堺筋線 堺筋本町駅 徒歩9分 大阪メトロ中央線 堺筋本町駅 徒歩10分
エリア	本町・堺筋本町エリア
竣工	1968年1月
耐震	旧耐震基準
階数	地上7階
用途	倉庫・工場
構造	RC造

設備情報	
エレベーター	1基
空調	セントラル空調
OAフロア	その他
基準階天井高	2,500mm
光ファイバー	無し
トイレ	男女別・室外
セキュリティ	有り
駐車場	無し



事務所移転の簡単検索サイト

Quick Service

クイックサービス

西島ビル 4階23.8坪 大阪府大阪市中央区備後町3-3-1

本町・堺筋本町エリア (ビルID: 0020868) の賃貸オフィス

貸事務所・レンタルオフィス・オフィス移転ならQuickService

物件詳細はこちらから



0120-55-2620

【受付時間】平日9:30~18:30

