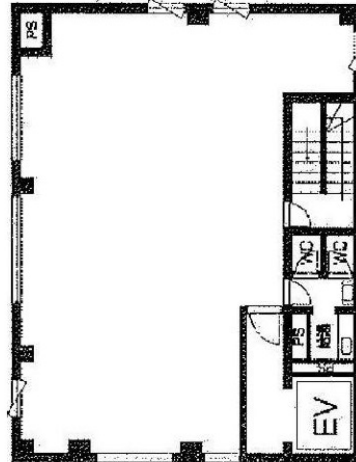


ナシモトビル 4階37.5坪

大阪府大阪市中央区備後町1-6-6



物件MAP



賃貸条件	
月額賃料	相談
坪数	37.5坪
坪単価	相談
共益費	賃料に含む
礼金	無し
敷金（保証金）	相談
階数	4階
入居可能日	即日

ビル情報	
所在地	大阪府大阪市中央区備後町1-6-6
最寄り駅	大阪メトロ堺筋線 堺筋本町駅 徒歩6分
エリア	本町・堺筋本町エリア
竣工	1983年7月
耐震	旧耐震基準
階数	地上5階 地下1階
用途	事務所
構造	S造

設備情報	
エレベーター	1基
空調	個別空調
OAフロア	その他
基準階天井高	
光ファイバー	無し
トイレ	男女共用・室内
セキュリティ	有り
駐車場	無し