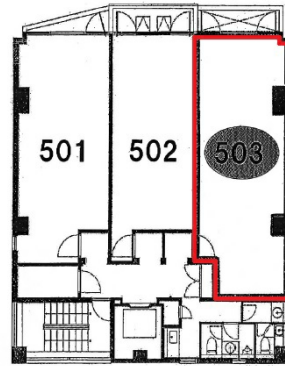


# T3SHINSAIBASHI 5階16.48坪

大阪府大阪市中央区博労町4-7-3



## 物件MAP



賃貸条件	
坪数	16.48坪
階数	5階 (503)
入居可能日	

ビル情報	
所在地	大阪府大阪市中央区博労町4-7-3
最寄り駅	大阪メトロ御堂筋線 本町駅 徒歩5分 大阪メトロ御堂筋線 心齋橋駅 徒歩7分 大阪メトロ長堀鶴見緑地線 心齋橋駅 徒歩7分 大阪メトロ御堂筋線 本町駅 徒歩8分 大阪メトロ長堀鶴見緑地線 西大橋駅 徒歩10分
エリア	心齋橋・長堀橋エリア
竣工	1986年7月
耐震	新耐震基準
階数	地上7階 地下1階
用途	事務所/店舗
構造	SRC造

設備情報	
エレベーター	
空調	個別空調
OAフロア	その他
基準階天井高	
光ファイバー	有り
トイレ	男女別・室外
セキュリティ	無し
駐車場	無し



事務所移転の簡単検索サイト **T3SHINSAIBASHI 5階16.48坪** 大阪府大阪市中央区博労町4-7-3

心齋橋・長堀橋エリア (ビルID: 0020832) の賃貸オフィス

貸事務所・レンタルオフィス・オフィス移転なら**QuickService**

物件詳細はこちらから

 **0120-55-2620**

【受付時間】平日9:30~18:30

