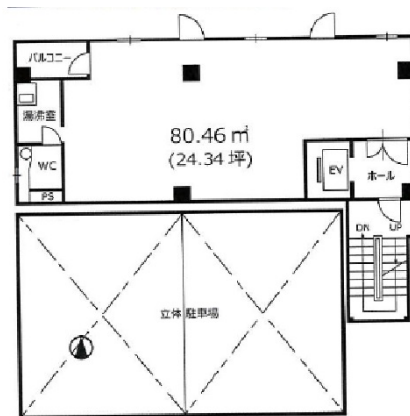


博労町辰巳ビル 5階24.34坪

大阪府大阪市中央区博労町4-6-8



物件MAP



賃貸条件	
月額賃料	相談
坪数	24.34坪
坪単価	相談
共益費	相談
礼金	無し
敷金（保証金）	相談
階数	5階（申込有）
入居可能日	即日

ビル情報	
所在地	大阪府大阪市中央区博労町4-6-8
最寄り駅	大阪メトロ御堂筋線 心齋橋駅 徒歩10分 大阪メトロ長堀鶴見緑地線 心齋橋駅 徒歩10分
エリア	心齋橋・長堀橋エリア
竣工	1991年9月
耐震	新耐震基準
階数	地上6階 地上1階
用途	事務所
構造	S造

設備情報	
エレベーター	1基
空調	個別空調
OAフロア	その他
基準階天井高	2,500mm
光ファイバー	無し
トイレ	男女別・室外
セキュリティ	無し
駐車場	無し



博労町辰巳ビル 5階24.34坪 大阪府大阪市中央区博労町4-6-8

心齋橋・長堀橋エリア（ビルID：0020831）の賃貸オフィス

貸事務所・レンタルオフィス・オフィス移転ならQuickService

物件詳細はこちらから

 0120-55-2620

【受付時間】平日9:30～18:30

