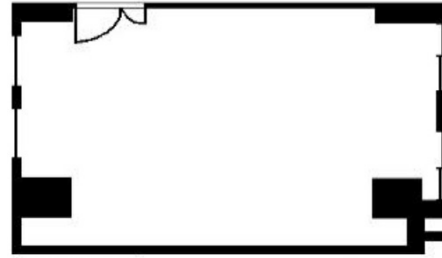


第三丸米ビル 3階15.73坪

大阪府大阪市中央区博労町4-6-17



道路側

315号室 現況と異なる場合は、現況優先

物件MAP



賃貸条件	
月額賃料	110,000円（税別）
坪数	15.73坪
坪単価	6,993円（税別）
共益費	賃料に含む
礼金	無し
敷金（保証金）	600000円
階数	3階（315）
入居可能日	相談

ビル情報	
所在地	大阪府大阪市中央区博労町4-6-17
最寄り駅	大阪メトロ御堂筋線 心齋橋駅 徒歩5分 大阪メトロ長堀鶴見緑地線 心齋橋駅 徒歩5分 大阪メトロ中央線 本町駅 徒歩7分 大阪メトロ四つ橋線 四ツ橋駅 徒歩8分 大阪メトロ長堀鶴見緑地線 西大橋駅 徒歩10分

エリア	心齋橋・長堀橋エリア
竣工	1976年2月
耐震	旧耐震基準
階数	地上8階 地下1階
用途	事務所
構造	SRC造

設備情報	
エレベーター	1基
空調	個別空調
OAフロア	その他
基準階天井高	
光ファイバー	無し
トイレ	調査中
セキュリティ	無し
駐車場	無し



事務所移転の簡単検索サイト

第三丸米ビル 3階15.73坪 大阪府大阪市中央区博労町4-6-17

心齋橋・長堀橋エリア（ビルID：0020830）の賃貸オフィス

貸事務所・レンタルオフィス・オフィス移転ならQuickService

物件詳細はこちらから

0120-55-2620

【受付時間】平日9:30~18:30

